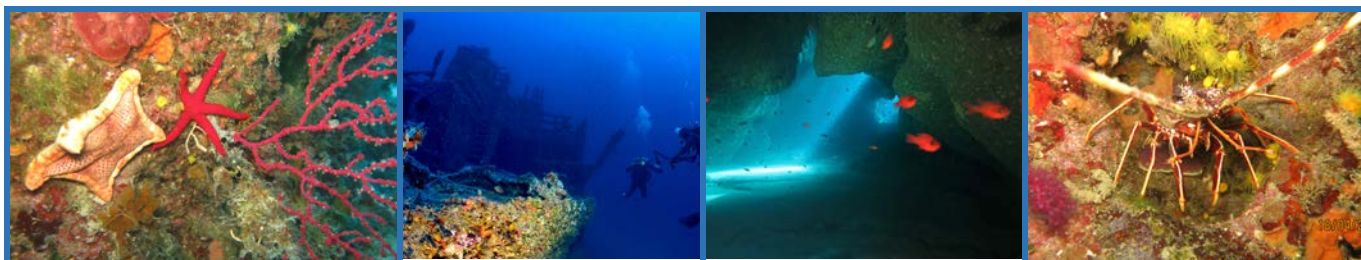


Il Centro Diving si trova all'interno del porto turistico di San Vito Lo Capo, in un angolo appartato e tranquillo anche durante i mesi di maggiore affluenza, dove la splendida spiaggia bianca e luminosa termina per lasciare il posto ai pontili e alle barche sotto lo sguardo imponente di Pizzo Monaco. Il centro diving organizza visite subacquee per utenti in possesso del brevetto. I luoghi di immersione sono vari tra pareti, secche, grotte, relitti e siti archeologici.



Inoltre il centro diving offre ai propri clienti la possibilità di praticare varie attività nell'ambiente acquatico, come lo snorkeling, la scubaexperience, il conseguimento di brevetti subacquei e la partecipazione ai campi scuola di archeologia subacquea. Di seguito una breve descrizione delle attività principali:

❖ Programma Scubaexperience:



Il programma "Scuba Experience" è il modo migliore per provare cosa significa utilizzare l'autorespiratore nel mondo acquatico, un istruttore del centro diving spiegherà le nozioni basilari in merito all'immersione con l'autorespiratore, successivamente si effettuerà l'ingresso in acqua bassa per effettuare la prima immersione.

❖ Programma Snorkeling:



Il programma "Snorkeling" è il modo migliore per osservare dalla superficie la bellezza dei fondali offerti da San Vito Lo Capo, con l'ausilio di maschera, snorkel e pinne in massima sicurezza grazie alla presenza di una guida del diving center.

❖ Programma brevetti subacquei



Il Diving Center offre i percorsi formativi necessari previsti dalle didattiche PSS e CMAS per il conseguimento dei seguenti brevetti subacquei:

1° Delfino – corso di immersione a partire da 8 anni profondità massima 5 metri, rapporto 1:1 con istruttore

2° Delfino - corso di immersione a partire da 10 anni profondità massima 5 metri, rapporto 1:1 con istruttore



3° Delfino - corso di immersione a partire da 12 anni profondità massima 10 metri, rapporto 1:1 con istruttore

Open Water Diver - corso di immersione a partire da 14 anni profondità massima 18 metri, rapporto 1:1 con istruttore

Advanced Open Water Diver - corso di immersione a partire da 15 anni profondità massima 40 metri, rapporto 1:1 con istruttore

Requisiti richiesti: certificato medico per attività subacquea in corso di validità.

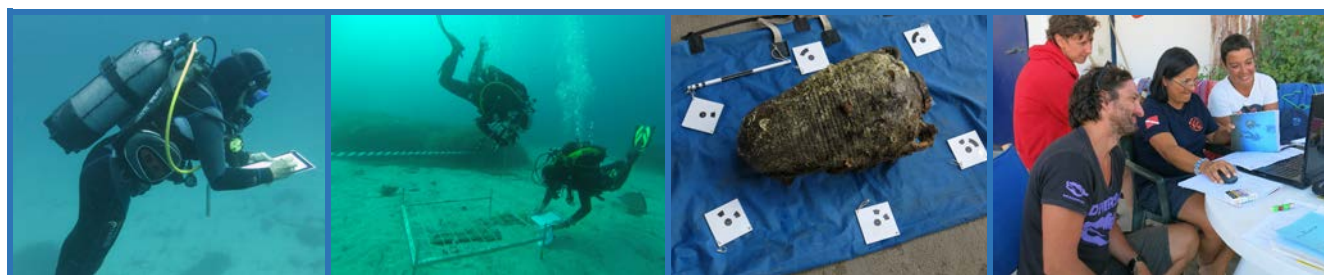
❖ Archeologia subacquea



la Sea Diver organizza corsi di archeologia subacquea in collaborazione con la Soprintendenza del Mare di Palermo nei mesi di giugno e settembre. Grazie ai risultati ottenuti nelle varie campagne di indagine e di scavo la Soprintendenza del Mare di Palermo nel 2015 ha realizzato tre percorsi archeologici subacquei allestiti con cartellini informativi per rendere le aree di interesse archeologico fruibili da parte di tutti i subacquei interessati all'archeologia.

• Campi scuola di archeologia subacquea

Durante i Campi Scuola Internazionali di Archeologia Subacquea, gli allievi partecipano attivamente alle immersioni di ricognizione e mappatura del materiale archeologico, all'allestimento di un cantiere archeologico subacqueo ed alla documentazione grafica e fotografica dei reperti rinvenuti. Alle operazioni pratiche svolte sul campo, si affiancano lezioni specifiche di archeologia e di gestione e sicurezza di un cantiere subacqueo e soprattutto laboratori, durante i quali si procede al riconoscimento, alla schedatura ed al disegno dei materiali rinvenuti, alla restituzione dei rilievi effettuati sott'acqua ed all'implementazione di un sistema GIS che raccoglie i dati elaborati, consentendone l'interrogazione.



• Sito delle Macine



Il sito delle "macine" giace riparato all'interno del golfo, fra il Capo S. Vito e la diga foranea del porto, ad una profondità compresa tra i 15 e i 18 metri ed è caratterizzato da sabbia e posidonia, sul fondo sono visibili materiali litici e ceramici, la forma dominante è quella di tipo romboidale riconducibile ad un uso domestico usata in coppia con altra struttura litica, presente nel sito di forma quadrangolare. Le prime ricerche bibliografiche ci riconducono ad un uso di tali macine in periodi che

vanno dal V fino al I millennio.

Questo sito può essere visitato anche da subacquei di 1° livello.

- **Sito delle Anfore**



Il sito delle anfore giace riparato all'interno del golfo, fra il Capo S. Vito e la diga foranea del porto, ad una profondità compresa tra i 18 e i 22 metri ed è caratterizzato da sabbia e posidonia e dalla presenza di diversi frammenti ceramici di epoca greca e romana, databili in un'arco di tempo che va dal IV sec. a.C. al VII sec. d.C., con alcuni appartenenti anche al XIII. Questo sito può essere visitato da subacquei meno esperti di 1° livello.

- **Relitto Kent**



Il relitto si trova all'interno del golfo della Tonnara e rappresenta un'immersione molto interessante per gli amanti dei relitti moderni, si tratta di un mercantile di circa 55 mt. affondato negli anni '70. Si scende nel blu lungo la cima guida e già a 35 mt. si inizia a vedere il castello di poppa, occorrono almeno due immersioni per visitare interamente lo scafo.

Questo sito può essere visitato solo da subacquei esperti, con brevetti idonei.

Il centro è aperto da aprile a novembre dalle 08.00 alle 20.30

Contatti:

Responsabile diving Marcello Basile cell +39 366-3231279

Carla Rigoli cell +39 347 0569628

Carla Rigoli.
